

## Glasfilamentgewebe

## Silane-Schlichte

**E-Glasfasern** sind aufgrund des hervorragenden Preis/Leistungsverhältnisses das gebräuchlichste Verstärkungsmaterial für Faserverbundwerkstoffe. Glasfasern werden nach ihrer tex-Zahl (g/1000m) klassifiziert. Verbundwerkstoffe aus Glasfasern werden als GFK bezeichnet.

Als **Filament** werden Textilfasern von sehr großer, praktisch endloser Länge, bezeichnet.

**Filamentgarn** ist Garn aus Filamenten

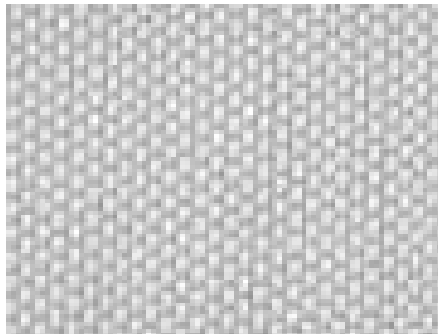
Es besteht aus einem oder mehreren Filamenten mit oder ohne Schutzdrill. Die einzelnen Filamente können einen Durchmesser bis etwa 0,1 mm haben. Zusätzlich zur Garnfeinheit wird die Anzahl der Einzelfilamente angegeben, z.B. 24K ist ein Multifilamentgarn aus 24.000 Einzelfilamenten. Zu unterscheiden sind hier:

- glattes Filamentgarn ohne Kräuselung.
- verwirbeltes Filamentgarn.

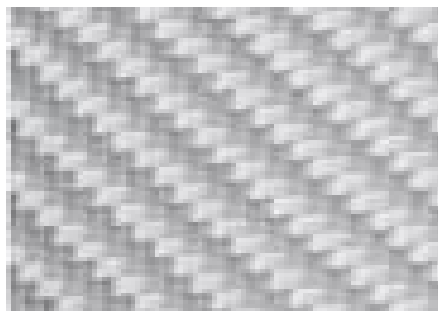
- **Hohe Zug- und Druckfestigkeit**
- **Gute Steifigkeit**
- **Gute Schlagzähigkeit**
- **Gute Temperaturbeständigkeit**
- **Günstiger Preis**
- **Für Epoxyd- und Polyesterharz geeignet**
- **sehr gute Verarbeitungs- und Tränkungseigenschaften**
- **sehr gute mechanische Werte im Laminat**
- **transparente Lamine**
- **Für Handlamine und Vakuumverfahren**

Die verwendete **Silane-Schlichte** wurde für den Einsatz im Verbundwerkstoff sorgfältig ausgewählt.

**Leinwandbindung** ist eine einfache Grundbindung. Durch diese Webart ergibt sich eine hohe Dimensionsstabilität, dadurch ist diese Art besser für ebene Flächen eignet.



**Körperbindung** sind besser zu drapieren (schmiegsamer) und daher besser für Formteile geeignet. Durch die geringere Fadenablenkung hat das Laminat eine höhere Festigkeit.



Anwendung			Rechnerische Daten für Handlaminat			
Art.Nr.	Gewicht (g / m <sup>2</sup> )	Faser-volumen-anteil %	Harz-verbrauch g/m <sup>2</sup>	Laminat-dicke mm	Laminat-gewicht g/m <sup>2</sup>	Einsatzbereiche
3500003	48	35	39	0,05	87	Leiterplatten, Tragflächenbeschichtung, Sandwichbauteile, Modellbau, Furnierbeschichtung
3500004	80	35	66	0,08	146	Sandwichbauteile, Modellbau, Sportgerätebau, Beschichtungen, GFK-Platten
3500005	80	35	66	0,08	146	Sandwichbauteile, Modellbau, Sportgerätebau, Beschichtungen, GFK-Platten
3500006	86	35	71	0,09	157	Sandwichbauteile, Modellbau, Sportgerätebau, Beschichtungen, GFK-Platten
3500007	86	35	71	0,09	157	Sandwichbauteile, Modellbau, Sportgerätebau, Beschichtungen, GFK-Platten
3500008	105	35	86	0,12	191	Sandwichbauteile, Modellbau, Sportgerätebau, Beschichtungen, GFK-Platten
3500009	105	35	86	0,12	191	Sandwichbauteile, Modellbau, Sportgerätebau, Beschichtungen, GFK-Platten
3500010	110	35	90	0,13	200	Sandwichbauteile, Modellbau, Sportgerätebau, Beschichtungen, GFK-Platten
3500011	110	35	90	0,13	200	Sandwichbauteile, Modellbau, Sportgerätebau, Beschichtungen, GFK-Platten
3500012	163	35	133	0,19	296	Modellbau, Sportgerätebau, Bootsbaubau, Sandwich-Bauteile, Kfz-Teile
3500013	163	35	133	0,19	296	Modellbau, Sportgerätebau, Bootsbaubau, Sandwich-Bauteile, Kfz-Teile
3500014	166	35	136	0,18	302	Modellbau, Sportgerätebau, Bootsbaubau, Sandwich-Bauteile, Kfz-Teile
3500015	166	35	136	0,18	302	Modellbau, Sportgerätebau, Bootsbaubau, Kfz-Teile, Formenbau, Behälterbau
3500016	195	35	159	0,21	513	Modellbau, Sportgerätebau, Bootsbaubau, Kfz-Teile, Formenbau, Behälterbau
3500017	195	35	159	0,21	513	Modellbau, Sportgerätebau, Bootsbaubau, Kfz-Teile, Formenbau, Behälterbau
3500018	224	35	181	0,24	584	Modellbau, Sportgerätebau, Bootsbaubau, Kfz-Teile, Formenbau, Behälterbau
3500019	213	35	151	0,20	487	Modellbau, Sportgerätebau, Bootsbaubau, Kfz-Teile, Formenbau, Behälterbau
3500020	280	35	212	0,28	683	Modellbau, Sportgerätebau, Bootsbaubau, Kfz-Teile, Formenbau, Behälterbau
3500021	280	35	212	0,28	683	Modellbau, Sportgerätebau, Bootsbaubau, Kfz-Teile, Formenbau, Behälterbau
3500022	282	35	212	0,28	690	Modellbau, Sportgerätebau, Bootsbaubau, Kfz-Teile, Formenbau, Behälterbau
3500023	390	35	292	0,39	953	Modellbau, Sportgerätebau, Bootsbaubau, Kfz-Teile, Formenbau, Behälterbau
3500024	390	35	292	0,39	953	Modellbau, Sportgerätebau, Bootsbaubau, Kfz-Teile, Formenbau, Behälterbau
3500025	420	35	315	0,42	1029	Modellbau, Sportgerätebau, Bootsbaubau, Kfz-Teile, Formenbau, Behälterbau
3500026	1000	35	749	1,00	2449	Modellbau, Sportgerätebau, Bootsbaubau, Kfz-Teile, Formenbau, Behälterbau

## Abmessungen

Art.Nr.	Gewicht (g / m <sup>2</sup> )	Bindung	Breite (cm)	Rollenlänge (m)
3500003	48	Leinwand	100	100
3500004	80	Leinwand	100	100
3500005	80	Köper	100	100
3500006	86	Leinwand	100	100
3500007	86	Köper	100	100
3500008	105	Leinwand	100	100
3500009	105	Köper	100	100
3500010	110	Leinwand	100	100
3500011	110	Köper	100	100
3500012	163	Leinwand	100	100
3500013	163	Köper	100	100
3500014	166	Leinwand	100	100
3500015	166	Köper	100	100
3500016	195	Leinwand	100	100
3500017	195	Köper	100	100
3500018	224	Leinwand	100	100
3500019	213	Köper	120	50
3500020	280	Leinwand	100	100
3500021	280	Köper	100	100
3500022	282	Köper	100	100
3500023	390	Leinwand	100	100
3500024	390	Köper	100	100
3500025	420	Satin 4/3	100	100
3500026	1000	Köper	100	100

**Andere Grammaturen oder Breiten fragen Sie bitte an.**

Alle Daten sind ca. – Werte, die keinen Anspruch auf Vollständigkeit und haben. Es ist zwingend erforderlich durch eigene Versuche die Harzmengen zu überprüfen. Gewährleistungsansprüche, Kosten oder Ersatzlieferungen sind durch die angegebenen ca. – Werte ausgeschlossen.