

## Glasfilamentgewebe

## Finish

**E-Glasfasern** sind aufgrund des hervorragenden Preis/Leistungsverhältnisses das gebräuchlichste Verstärkungsmaterial für Faserverbundwerkstoffe. Glasfasern werden nach ihrer tex-Zahl (g/1000m) klassifiziert. Verbundwerkstoffe aus Glasfasern werden als GFK bezeichnet.

Als **Filament** werden Textilfasern von sehr großer, praktisch endloser Länge, bezeichnet.

**Filamentgarn** ist Garn aus Filamenten.

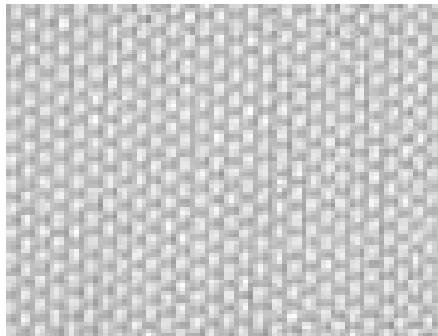
Es besteht aus einem oder mehreren Filamenten mit oder ohne Schutzdrall. Die einzelnen Filamente können einen Durchmesser bis etwa 0,1 mm haben. Zusätzlich zur Garnfeinheit wird die Anzahl der Einzelfilamente angegeben, z.B. 24K ist ein Multifilamentgarn aus 24.000 Einzelfilamenten. Zu unterscheiden sind hier:

- glattes Filamentgarn ohne Kräuselung.
- verwirbeltes Filamentgarn.

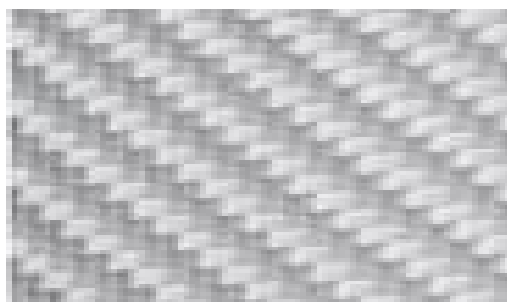
**Faserfinish** ist ein Faserüberzug zur Verbesserung der Haftung zwischen Faser und Matrix(Harz) sowie zum Schutz der Faser. Das Finish besteht aus einer bifunktionellen, chemischen Verbindung, die einerseits eine Bindung an das Harz und andererseits an die Faser optimiert.

- Hohe Zug- und Druckfestigkeit
- Gute Steifigkeit
- Gute Schlagzähigkeit
- Gute Temperaturbeständigkeit
- Günstiger Preis
- Für Epoxyd- und Polyesterharz geeignet
- sehr gute Verarbeitungs- und Tränkungseigenschaften
- sehr gute mechanische Werte im Laminat
- transparente Laminat
- Für Handlaminat und Vakuumverfahren

**Leinwandbindung** ist eine einfache Grundbindung. Durch diese Webart ergibt sich eine hohe Dimensionsstabilität, dadurch ist diese Art besser für ebene Flächen eignet.



**Körperbindung** sind besser zu drapieren (schmiegsamer) und daher besser für Formteile geeignet. Durch die geringere Fadenablenkung hat das Laminat eine höhere Festigkeit.



Anwendung

Rechnerische Daten für Handlaminat

Art.Nr.	Gewicht (g / m <sup>2</sup> )	Faser-volumen-anteil %	Harzverbrauch g/m <sup>2</sup>	Laminat-dicke mm	Laminat-gewicht g/m <sup>2</sup>	
3510017	24	35	24	0,04	49	Leiterplatten, Tragflächenbeschichtung, Sandwichbauteile, Modellbau, Furnierbeschichtung
3510018	49	35	39	0,05	87	Leiterplatten, Tragflächenbeschichtung, Sandwichbauteile, Modellbau, Furnierbeschichtung
3510019	81,5	35	67	0,09	148	Sandwichbauteile, Modellbau, Sportgerätebau, Beschichtungen, GFK-Platten
3510020	81,5	35	67	0,09	148	Sandwichbauteile, Modellbau, Sportgerätebau, Beschichtungen, GFK-Platten
3510021	105	35	85	0,11	189	Sandwichbauteile, Modellbau, Sportgerätebau, Tragflächen in Schalenbauweise, Beschichtungen, GFK-Platten
3510022	105	35	85	0,11	189	Sandwichbauteile, Modellbau, Sportgerätebau, Tragflächen in Schalenbauweise, Beschichtungen, GFK-Platten
3510023	160	35	136	0,18	302	Modellbau, Sportgerätebau, Bootsbau, Teichbau, Kfz-Teile
3510024	163	35	136	0,18	302	Modellbau, Sportgerätebau, Bootsbau, Teichbau, Kfz-Teile
3510025	163	35	136	0,18	302	Modellbau, Sportgerätebau, Bootsbau, Teichbau, Kfz-Teile
3510026*	163	35	136	0,18	302	Modellbau, Sportgerätebau, Bootsbau, Teichbau, Kfz-Teile
3510027	194	35	160	0,21	354	Modellbau, Sportgerätebau, Bootsbau, Teichbau, Kfz-Teile
3510028	200	35	165	0,22	365	Modellbau, Sportgerätebau, Bootsbau, Teichbau, Kfz-Teile
3510029**	280	35	232	0,31	514	Bootsbau, Kfz-Teile, Formenbau, Behälterbau
3510030	290	35	241	0,32	534	Bootsbau, Kfz-Teile, Formenbau, Behälterbau
3510031*	290	35	241	0,32	534	Bootsbau, Kfz-Teile, Formenbau, Behälterbau
3510032	280	35	232	0,31	514	Bootsbau, Kfz-Teile, Formenbau, Behälterbau
3510033	290	35	241	0,32	534	Bootsbau, Kfz-Teile, Formenbau, Behälterbau
3510034	290	35	241	0,32	534	Bootsbau, Kfz-Teile, Formenbau, Behälterbau
3510035***	300	35	248	0,33	550	Bootsbau, Kfz-Teile, Formenbau, Behälterbau
3510036	350	35	287	0,38	638	Bootsbau, Kfz-Teile, Formenbau, Behälterbau
3510037	390	35	318	0,42	708	Bootsbau, Kfz-Teile, Formenbau, Behälterbau
3510038*	390	35	318	0,42	708	Bootsbau, Kfz-Teile, Formenbau, Behälterbau
3510039	390	35	318	0,42	708	Bootsbau, Kfz-Teile, Formenbau, Behälterbau
3510040*	390	35	318	0,42	708	Bootsbau, Kfz-Teile, Formenbau, Behälterbau
3510041	440	35	359	0,47	800	Bootsbau, Kfz-Teile, Formenbau, Behälterbau
3510042	450	35	406	0,53	904	Bootsbau, Kfz-Teile, Formenbau, Behälterbau

\* AC  
 \*\* L  
 \*\*\* P

## Abmessungen

Art.Nr.	Gewicht (g / m <sup>2</sup> )	Bindung	Breite (cm)	Rollenlänge (m)	Rollengewicht (kg)
3510017	24	Leinwand	97,5	100	2,34
3510018	49	Leinwand	95,5	100	4,70
3510019	81,5	Leinwand	100	100	8,15
3510020	81,5	Leinwand	100	100	8,15
3510021	105	Köper 1/3	110	100	10,50
3510022	105	Leinwand	110	100	10,50
3510023	160	Leinwand	100	100	16,00
3510024	163	Leinwand	100	100	16,30
3510025	163	Köper 2/2	101	100	16,30
3510026*	163	Köper 2/2	101	100	16,30
3510027	194	Köper 2/2	127	100	19,40
3510028	200	Leinwand	100	100	20,00
3510029**	280	Köper 2/2	100	100	28,00
3510030	290	Köper 2/2	100	100	29,00
3510031*	290	Köper 2/2	100	100	29,00
3510032	280	Leinwand	100	100	28,00
3510033	290	Leinwand	100	50	29,00
3510034	290	Leinwand	100	100	29,00
3510035***	300	Köper 1/7	100	100	30,00
3510036	350	Leinwand	100	100	35,00
3510037	390	Köper 2/2	100	100	39,00
3510038*	390	Köper 2/2	100	100	39,00
3510039	390	Leinwand	100	100	39,00
3510040*	390	Leinwand	100	100	39,00
3510041	440	Leinwand	100	100	44,00
3510042	450	Scheindreher	100	100	45,00

\* AC

\*\* L

\*\*\* P

**Andere Grammaturen oder Breiten fragen Sie bitte an.**

Alle Daten sind ca. – Werte, die keinen Anspruch auf Vollständigkeit und haben. Es ist zwingend erforderlich durch eigene Versuche die Harzmengen zu überprüfen. Gewährleistungsansprüche, Kosten oder Ersatzlieferungen sind durch die angegebenen ca. – Werte ausgeschlossen.