

Glasrovingewebe mit Silane Schichte

Artikel	Gewicht	Bindung	Breite
300050	330 g/m²	Leinwand	130 cm

Größere Mengen und Projektpreise erhalten Sie auf Anfrage

Anwendungsgebiete:

Bootsbau, Kfz-Teile, Formenbau, Behälterbau

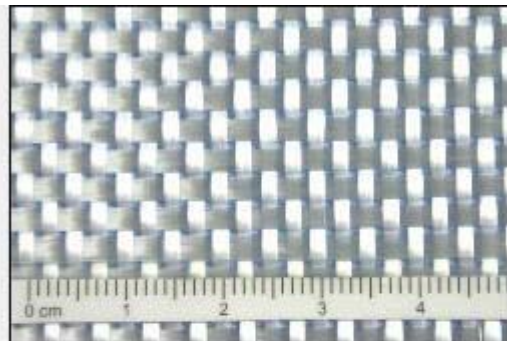
Rechnerische Daten für Handlamine

mit 35% Faservolumenanteil

Harzverbrauch: 271 g/m²

Laminatdicke: 0,36 mm

Laminatgewicht: 601 g/m²



Artikel	Gewicht	Bindung	Breite
300051	400 g/m²	Leinwand	130 cm

Größere Mengen und Projektpreise erhalten Sie auf Anfrage

Anwendungsgebiete:

Bootsbau, Kfz-Teile, Formenbau, Behälterbau

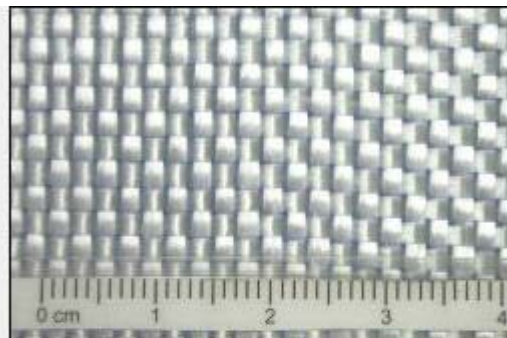
Rechnerische Daten für Handlamine

mit 35% Faservolumenanteil

Harzverbrauch: 329 g/m²

Laminatdicke: 0,44 mm

Laminatgewicht: 729 g/m²



Artikel	Gewicht	Bindung	Breite
300052	600 g/m²	Leinwand	130 cm

Größere Mengen und Projektpreise erhalten Sie auf Anfrage

Anwendungsgebiete:

Bootsbau, Formenbau, Behälterbau

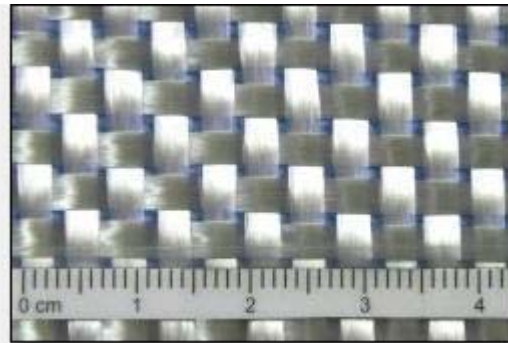
Rechnerische Daten für Handlamine

mit 35% Faservolumenanteil

Harzverbrauch: 493 g/m²

Laminatdicke: 0,66 mm

Laminatgewicht: 1093 g/m²



Artikel	Gewicht	Bindung	Breite
300053	800 g/m²	Leinwand	130 cm

Größere Mengen und Projektpreise erhalten Sie auf Anfrage

Anwendungsgebiete:

Bootsbau, Formenbau, Behälterbau

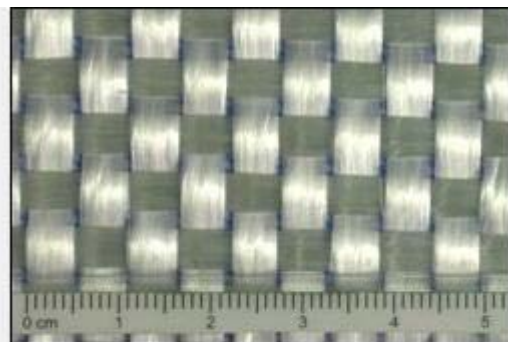
Rechnerische Daten für Handlamine

mit 35% Faservolumenanteil

Harzverbrauch: 658 g/m²

Laminatdicke: 0,88 mm

Laminatgewicht: 1458 g/m²

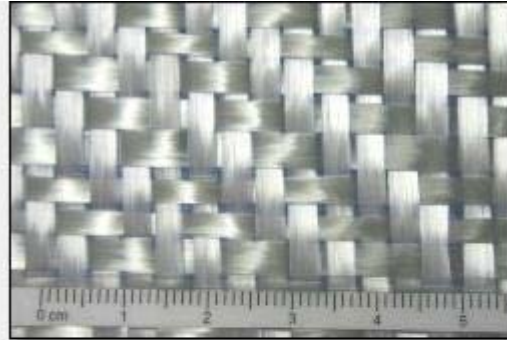


Artikel	Gewicht	Bindung	Breite
300054	580 g/m²	Köper	100 cm

Größere Mengen und Projektpreise erhalten Sie auf Anfrage

Anwendungsgebiete:
Bootsbau, Formenbau, Behälterbau

Rechnerische Daten für Handlaminat
mit 35% Faservolumenanteil
Harzverbrauch: 476 g/m²
Laminatdicke: 0,64 mm
Laminatgewicht: 1056 g/m²



Artikel	Gewicht	Bindung	Breite
300055	1050 g/m²	Leinwand	130 cm

Die Kombimatte ist eine Kombination aus 600g Leinwandgewebe und 450g Matte. Sie wird hergestellt, indem das Gewebe mit geschnittenen E-Glas-Spinnfäden vernäht wird.

Größere Mengen und Projektpreise erhalten Sie auf Anfrage

Anwendungsgebiete:
Bootsbau, Formenbau, Behälterbau

Rechnerische Daten für Handlaminat
mit 35% Faservolumenanteil
Harzverbrauch: 863 g/m²
Laminatdicke: 1,15 mm
Laminatgewicht: 1913 g/m²

