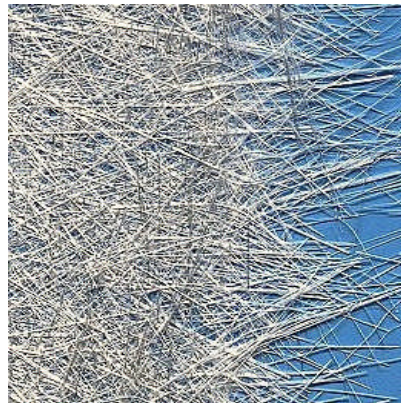


## Textilglasmatten

Textilglasmatten sind ein günstiges Verstärkungsmaterial. Gleichmäßige Faserverteilung, schnelle Tränkung und gute Transparenz zeichnen Textilglasmatten aus. Die Aufnahme von Harzen ist größer als bei Glasgeweben.

Textilglasmatten bestehen aus geschnittenen und unorientierten E-Glasspinnfäden. Versehen sind die Fäden mit einer Silanschlichte. Die Bindung der Spinnfäden untereinander erfolgt durch einen pulverförmigen oder emulsionsgebundenen, in Styrol leicht löslichen Mattenbinder auf Polyesterbasis. Geeignet sind diese Matten für Epoxid-, Polyester und Vinylesterharz.

Um einen absatzfreien Übergang bei der Verarbeitung zu erreichen werden die Matten gerissen und die gerissenen Enden überlappend verarbeitet.



### Textilglasmatte 100 g/m<sup>2</sup>

#### Technische Daten:

Gewicht : 100 g/m<sup>2</sup>  
Art der Glasfaser: E-Glas  
Faserlänge: ca. 5 cm  
Art der Schlichte: Silane  
Geeignet für : Epoxid-, Polyester und Vinylesterharze  
Breite: 125 cm

#### Einsatzbereiche:

Fahrzeugbau, Modellbau, Bootsbau, Behälterbau, Gartenteiche und Schwimmbecken

#### Rechnerische Daten für Handlamine

- mit 15% Faservolumenanteil
- Harzverbrauch: 248 g/m<sup>2</sup>
- Laminatdicke: 0,25 mm
- Laminatgewicht: 352 g/m<sup>2</sup>
- Pulver- oder emulsionsgebunden
- Gewicht eines Spinnfadens: Verschiedene Gewichte ( tex)

**Textilglasmatte 150 g/m<sup>2</sup>**

**Technische Daten:**

Gewicht : 150 g/m<sup>2</sup>  
Art der Glasfaser: E-Glas  
Faserlänge: ca. 5 cm  
Art der Schlichte: Silane  
Geeignet für : Epoxid-, Polyester und Vinylesterharze  
Breite: 125 cm

**Einsatzbereiche:**

Fahrzeugbau, Modellbau, Bootsbau, Behälterbau, Gartenteiche und Schwimmbecken

**Rechnerische Daten für Handlaminat**

- mit 15% Faservolumenanteil
- Harzverbrauch: 376 g/m<sup>2</sup>
- Laminatdicke: 0,38 mm
- Laminatgewicht: 526 g/m<sup>2</sup>
- Pulver- oder emulsionsgebunden
- Gewicht eines Spinnfadens: Verschiedene Gewichte (tex)

**Textilglasmatte 225 g/m<sup>2</sup>**

**Technische Daten:**

Gewicht : 225 g/m<sup>2</sup>  
Art der Glasfaser: E-Glas  
Faserlänge: ca. 5 cm  
Art der Schlichte: Silane  
Geeignet für : Epoxid-, Polyester und Vinylesterharze  
Breite: 125 cm

**Einsatzbereiche:**

Fahrzeugbau, Modellbau, Bootsbau, Behälterbau, Gartenteiche und Schwimmbecken

**Rechnerische Daten für Handlaminat**

- mit 15% Faservolumenanteil
- Harzverbrauch: 560 g/m<sup>2</sup>
- Laminatdicke: 0,58 mm
- Laminatgewicht: 785 g/m<sup>2</sup>
- Pulver- oder emulsionsgebunden

### Textilglasmatte 300 g/m<sup>2</sup>

#### Technische Daten:

Gewicht : 300 g/m<sup>2</sup>  
Art der Glasfaser: E-Glas  
Faserlänge: ca. 5 cm  
Art der Schlichte: Silane  
Geeignet für : Epoxid-, Polyester und Vinylesterharze  
Breite: 125 cm

#### Einsatzbereiche:

Fahrzeugbau, Modellbau, Bootsbau, Behälterbau, Gartenteiche und Schwimmbecken

#### Rechnerische Daten für Handlamine

- mit 15% Faservolumenanteil
- Harzverbrauch: 750 g/m<sup>2</sup>
- Laminatdicke: 0,77 mm
- Laminatgewicht: 1050 g/m<sup>2</sup>
- Pulver- oder emulsionsgebunden
- Gewicht eines Spinnfadens: Verschiedene Gewichte (tex)

### Textilglasmatte 450 g/m<sup>2</sup>

#### Technische Daten:

Gewicht : 450 g/m<sup>2</sup>  
Art der Glasfaser: E-Glas  
Faserlänge: ca. 5 cm  
Art der Schlichte: Silane  
Geeignet für : Epoxid-, Polyester und Vinylesterharze  
Breite: 125 cm

#### Einsatzbereiche:

Fahrzeugbau, Modellbau, Bootsbau, Behälterbau, Gartenteiche und Schwimmbecken

#### Rechnerische Daten für Handlamine

- mit 15% Faservolumenanteil
- Harzverbrauch: 1100 g/m<sup>2</sup>
- Laminatdicke: 1,15 mm
- Laminatgewicht: 1550 g/m<sup>2</sup>
- Pulver- oder emulsionsgebunden
- Gewicht eines Spinnfadens: Verschiedene Gewichte (tex)

**Textilglasmatte 600 g/m<sup>2</sup>**

**Technische Daten:**

Gewicht : 600 g/m<sup>2</sup>  
Art der Glasfaser: E-Glas  
Faserlänge: ca. 5 cm  
Art der Schlichte: Silane  
Geeignet für : Epoxid-, Polyester und Vinylesterharze  
Breite: 125 cm

**Einsatzbereiche:**

Fahrzeugbau, Modellbau, Bootsbau, Behälterbau, Gartenteiche und Schwimmbecken

**Rechnerische Daten für Handlamine**

- mit 15% Faservolumenanteil
- Harzverbrauch: 1463 g/m<sup>2</sup>
- Laminatdicke: 1,53 mm
- Laminatgewicht: 263 g/m<sup>2</sup>
- Pulver- oder emulsionsgebunden
- Gewicht eines Spinnfadens: Verschiedene Gewichte (tex)

**Textilglasmatte**

**Artikelübersicht**

Art.Nr.	Gewicht (g / m <sup>2</sup> )	Bindung	Breite (cm)
3571011	100	E	125 bis 127
3571016	100	P	125 bis 127
3571001	150	E	125 bis 127
3571002	150	P	125 bis 127
3571019	225	P	125 bis 127
3571003	225	E	125 bis 127
3571017	225	E	125 bis 127
3571004	225	P	125 bis 127
3571012	225	E	125 bis 127
3571013	225	P	125 bis 127
3571014	225	P	125 bis 127
3571015	225	P	125 bis 127
3571018	225	E / ES*	125 bis 127
3571005	300	E	125 bis 127
3571006	300	P	125 bis 127
3571007	450	E	125 bis 127
3571008	450	P	125 bis 127
3571009	600	E	125 bis 127
3571010	600	P	125 bis 127

**Textilglasmatten**

**Rechnerische Daten für Handlaminat**

Art.Nr.	Gewicht (g / m <sup>2</sup> )	Gewicht des Spinnfadens (tex)	Binder E= Emulsion P= Pulver	Faser- volumen- anteil %	Harz- verbrauch g/m <sup>2</sup>	Laminat- dicke mm	Laminat- gewicht g/m <sup>2</sup>
3571011	100	11	E	15	248	0,25	352
3571016	100	11	P	15	248	0,25	352
3571001	150	11	E	15	376	0,38	526
3571002	150	11	P	15	376	0,38	526
3571019	225	11	P	15	560	0,58	785
3571003	225	11	E	15	560	0,58	785
3571017	225	30	E	15	560	0,58	785
3571004	225	30	P	15	560	0,58	785
3571012	225	15	E	15	560	0,58	785
3571013	225	15	P	15	560	0,58	785
3571014	225	17	P	15	560	0,58	785
3571015	225	34	P	15	560	0,58	785
3571018	225	38	E / ES*	15	560	0,58	785
3571005	300	30	E	15	750	0,77	1050
3571006	300	30	P	15	750	0,77	1050
3571007	450	30	E	15	1100	1,15	1550
3571008	450	30	P	15	1100	1,15	1550
3571009	600	30	E	15	1143	1,53	2062
3571010	600	30	P	15	1143	1,53	2062

Alle Daten sind ca. – Werte, die keinen Anspruch auf Vollständigkeit und haben. Es ist zwingend erforderlich durch eigene Versuche die Harzmengen zu überprüfen. Gewährleistungsansprüche, Kosten oder Ersatzlieferungen sind durch die angegebenen ca. – Werte ausgeschlossen.

**Textilglasmatten /  
Vlies /  
Textilglasmatten**

**Textilglasmatte / Vlies / Textilglasmatte 1460 g/m<sup>2</sup>**

**Art.Nr.3740001**

**Technische Daten:**

Gewicht : 1460 g/m<sup>2</sup>  
Art der Glasfaser: E-Glas  
Faserrichtung: Chopper / Vlies / Chopper  
Lagen: Chopper je 600 g/m<sup>2</sup>, Vlies 250 g/m<sup>2</sup>  
Art der Schlichte: Silane  
Geeignet für : Epoxid-, Polyester und Vinylesterharze  
Breite: 125 cm

**Einsatzbereiche:**

Fahrzeugbau, Modellbau, Bootsbau, Behälterbau, Gartenteiche und Schwimmbecken

**Textilglasmatte / Vlies / Textilglasmatte 480 g/m<sup>2</sup>**

**Art.Nr.3740002**

**Technische Daten:**

Gewicht : 480 g/m<sup>2</sup>  
Art der Glasfaser: E-Glas  
Faserrichtung: Chopper / Vlies / Chopper  
Lagen: Chopper je 150 g/m<sup>2</sup>, Vlies 180 g/m<sup>2</sup>  
Art der Schlichte: Silane  
Geeignet für : Epoxid-, Polyester und Vinylesterharze  
Breite: 250 cm

**Einsatzbereiche:**

Fahrzeugbau, Modellbau, Bootsbau, Behälterbau, Gartenteiche und Schwimmbecken

**Textilglasmatte / Vlies / Textilglasmatte 1080 g/m<sup>2</sup>**

**Art.Nr.3740003**

**Technische Daten:**

Gewicht : 480 g/m<sup>2</sup>  
Art der Glasfaser: E-Glas  
Faserrichtung: Chopper / Vlies / Chopper  
Lagen: Chopper je 450 g/m<sup>2</sup>, Vlies 180 g/m<sup>2</sup>  
Art der Schlichte: Silane  
Geeignet für : Epoxid-, Polyester und Vinylesterharze  
Breite: 250 cm

**Einsatzbereiche:**

Fahrzeugbau, Modellbau, Bootsbau, Behälterbau, Gartenteiche und Schwimmbecken

**Andere Grammaturen werden auf Kundenwunsch und Vorgaben hergestellt.  
FRAGEN SIE UNS**